

# Coachella



estudiocerámico  
change to be exclusive



# Coachella

**Las baldosas de cemento son una vez más la elección más popular y representativa de lo vintage, a menudo reinventadas a través de composiciones y diseños originales.**

**Coachella viene en un formato de 20 x20 cm con formas geométricas u otros motivos que se pueden combinar para crear patrones continuos.**

**Tenemos este suave terrazo decorado con un fino grano en cuatro colores: White, Dove Gray, Fawn y Graphite.**

Cement tiles are once again among the most popular and representative of vintage choices, often reinvented through original compositions and layouts.

Coachella comes in a 20 x20 cm format with geometrical shapes or other motifs that can be combined to create continuous patterns.

We offer this soft terrazzo decorated with a fine-grained texture in four colors: White, Dove Gray, Fawn and Graphite.





# Coachella

Mist

Lea

*20x20 cm./8"x8"*



# Coachella

White  
Lilou  
20x20 cm./8"x8"





# Coachella

**Selene**  
*20x20 cm./8"x8"*



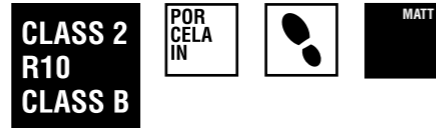
# Coachella

White  
Gisele  
20x20 cm./8"x8"



## Gama de colores / Color Range

20x20 cm./8"×8"  
9 mm espesor / thickness



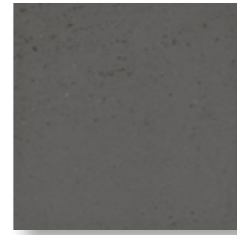
2E32498 White



E232500 Mist



E232502 Fawn



E232504 Graphite



E232616 Emile



E232638 Lys



E232618 Cloé



E232628 Gisèle



E232630 Lilou



E232632 Paul



E232634 Nadine



E232614 Lea



E232636 Sélène

## Información Técnica / Technical Information

ENSAYO / TEST	DESCRIPCIÓN / DESCRIPTION	RESULTADO / RESULT	NORMA / STANDARD
Dimensiones / Dimensions	Largo / Length	+ - 0,6 mm	UNE EN ISO 10545-2:97
Planaridad / Surface flatness	Curvatura lateral y central / Edge and central curvature	<0,3%	UNE EN ISO 10545-2:97
Absorción de agua / Water absorption	Porcelánico/Porcelaine	<0,5%	UNE EN ISO 10545-3:97
Resistencia a la abrasión/ Abrasion resistance	Base Antracite /Base Indigo Others	Clase 4 / Class 4 Clase 5 / Class 5	UNE-EN ISO 10545-7:99
Resistencia al cuarteo / Crack resistance	Fisuras en el esmalte/ Enamie cracks	Sin cuarteo/Without cracks	UNE EN ISO 10545-11:97
Resistencia a la flexión / Strength resistance	Resistencia a la flexión/ Modulus of rupture	>35 N/mm <sup>2</sup>	UNE EN ISO 10545-4:2012
Resistencia a las manchas / Stain resistance	-	5	UNE EN ISO 10545-14:98
Resistencia química/ Chemical resistance	-	GLA	UNE EN ISO 10545-13:1998
Resistencia a la helada / Frost resistance	-	Cumple/ Accomplish	UNE EN ISO 10545-12:97
Resistencia al deslizamiento/ Slip resistance	Ensayo del péndulo / Pendulum test	Clase 2 / Class 2	UNE-env 12633:2003
Resistencia al deslizamiento/ Slip resistance	Ensayo del péndulo / Pendulum test	>36 PTV (wet)	BS 7976-2/2002
Resistencia al deslizamiento/ Slip resistance	DCOF	0,76	ANSI 137-1
Resistencia al deslizamiento/ Slip resistance	Rampa calzado /Footwear ramp	R10	DIN 51130:2014
Resistencia al deslizamiento/ Slip resistance	Rampa descalzo /Barefoot ramp	Clase B / Class B	DIN 51097

## Embalaje / Packaging



25,00 14 11,55 25,46 116 0,56 64,96 20X20

# Red Internacional / World Network



**estudiocerámico**  
change to be exclusive

Partida Rachina s/n, 12130 - San Juan de Moró (Castellón) - España

Tlf.:964 328 187

recepcion@estudioceramico.es - www.estudioceramico.es

